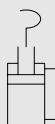


MTAS 系列

氣壓轉角下壓缸



MTAS 複動單邊壓板型



訂購代號：

MTAS — 25 — CW — 90

型式

氣缸內徑

旋轉角度

90：標準旋轉角度90°

旋轉方向

CCW：逆時針旋轉

CW：順時針旋轉



特點：

空壓轉角下壓缸主要使用在空間狹小，且無任何輔助壓板下，能輕易的夾持及放鬆工作。

本空壓轉角下壓缸為下拉式氣缸，並有五種規格及兩種可360° 任意安裝之壓板供選擇。

注意事項：

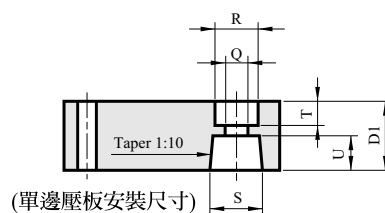
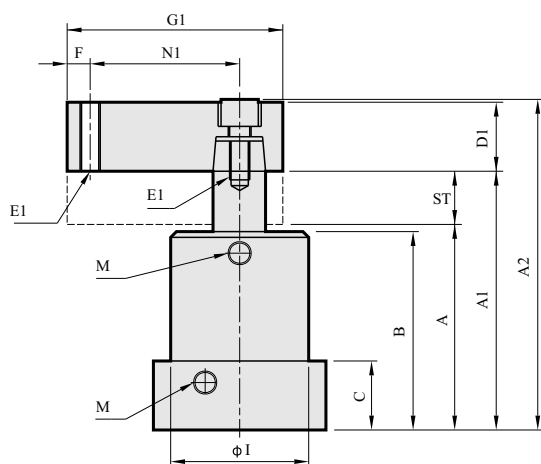
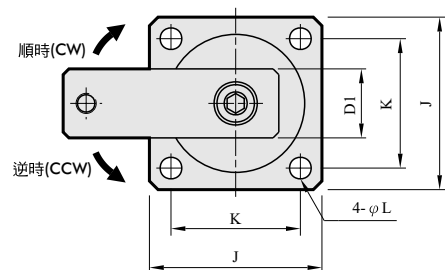
在使用空壓轉角下壓缸時，若需要增長壓板之長度時，請勿大於原長之1.5倍。

建議使用空壓轉角下壓缸時，請加裝流量控制閥，避免因速度過快而損壞缸體及內部零件。

規格：

型號	MTAS (單邊壓板型)
氣缸內徑(mm)	25, 32, 40, 50, 63
作動方式	複動型
使用流體	過濾空氣
耐壓力(MPa)	1.47
使用壓力範圍(MPa)	0.1~1.03
缸體材質	鋁合金管(硬質陽極處理)
標準旋轉角度	90° ±2° (0°、45°、60° 為可供選擇之角度)
旋轉方向	順時針(CW)或逆時針(CCW)

MTAS



型號	氣缸內徑 (mm)	活塞桿徑 (mm)	轉角行程 (mm)	垂直下壓行程 (mm)	受壓面積 push/pull (mm ²)	理論挾持力(N) (0.6MPa)
MTAS-25	φ25	φ14	11	11	491 / 337	200
MTAS-32	φ32	φ16	13	13	804 / 603	360
MTAS-40	φ40	φ16	13	13	1257 / 1056	630
MTAS-50	φ50	φ20	15	15	1963 / 1649	980
MTAS-63	φ63	φ20	15	15	3117 / 2803	1680

尺寸代號 型號	ST	A	A1	A2	A3	B	C	D1	D2	E1	E2	F	G1	G2
MTAS-25	22	67	89	(107.3)	-	65	23	□15.9	-	M6×1.0P	-	6	50	-
MTAS-32	26	82	108	(129.5)	127	78	28	□19	□19	M8×1.25P	φ8	8	70	140
MTAS-40	26	82	108	(129.5)	127	78	28	□19	□19	M8×1.25P	φ8	8	75	140
MTAS-50	30	94	124	(152.4)	146.2	90	31	□25.4	□22.2	M10×1.5P	φ8	10	85	160
MTAS-63	30	94	124	(152.4)	146.2	90	31	□25.4	□22.2	M10×1.5P	φ8	10	95	160

尺寸代號 型號	H	I	J	K	L	M	N1	O	P	Q	R	S	T	U
MTAS-25	-	φ35	38	30	φ4.6	M5×0.8P	35	-	-	φ6.8	φ11.5	φ14	5	8.5
MTAS-32	9	φ46	50	40	φ5.6	PT 1/8	50	9.5	23	φ9	φ14	φ16	7	9.5
MTAS-40	9	φ55	60	48	φ6.8	PT 1/8	55	9.5	23	φ9	φ14	φ16	7	9.5
MTAS-50	10	φ65	70	57	φ6.8	PT 1/8	60	11.1	29	φ11	φ18	φ20	9	12.5
MTAS-63	10	φ78	83	67	φ9	PT 1/8	70	11.1	29	φ11	φ18	φ20	9	12.5

MTAD 系列

氣壓轉角下壓缸



特點：

空壓轉角下壓缸主要使用在空間狹小，且無任何輔助壓板下，能輕易的夾持及放鬆工作。

本空壓轉角下壓缸為下拉式氣缸，並有五種規格及兩種可360° 任意安裝之壓板供選擇。

注意事項：

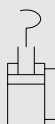
在使用空壓轉角下壓缸時，若需要增長壓板之長度時，請勿大於原長之1.5倍。

建議使用空壓轉角下壓缸時，請加裝流量控制閥，避免因速度過快而損壞缸體及內部零件。

規格：

型號	MTAD(雙邊壓板型)
氣缸內徑(mm)	32, 40, 50, 63
作動方式	複動型
使用流體	過濾空氣
耐壓力(MPa)	1.47
使用壓力範圍(MPa)	0.1~1.03
缸體材質	鋁合金管(硬質陽極處理)
標準旋轉角度	90° ±2° (0°、45°、60° 為可供選擇之角度)
旋轉方向	順時針(CW)或逆時針(CCW)

MTAD 複動雙邊壓板型



訂購代號：

MTAD — 25 — CW — 90

型式

氣缸內徑

旋轉角度

90：標準旋轉角度90°

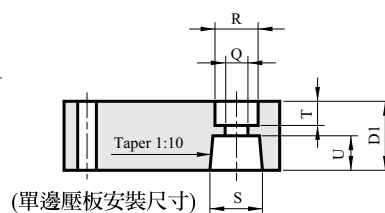
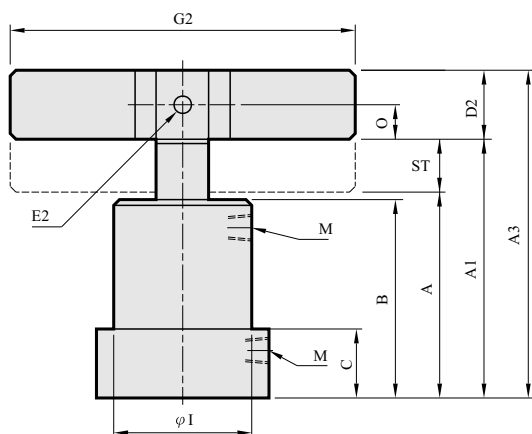
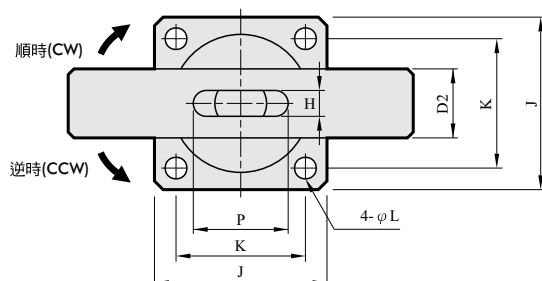
旋轉方向

CCW：逆時針旋轉

CW：順時針旋轉



MTAD



型號	氣缸內徑 (mm)	活塞桿徑 (mm)	轉角行程 (mm)	垂直下壓行程 (mm)	受壓面積 push/pull (mm ²)	理論挾持力(N) (0.6MPa)
MTAD-32	φ 32	φ 16	13	13	804 / 603	360
MTAD-40	φ 40	φ 16	13	13	1257 / 1056	630
MTAD-50	φ 50	φ 20	15	15	1963 / 1649	980
MTAD-63	φ 63	φ 20	15	15	3117 / 2803	1680

尺寸代號 型號	ST	A	A1	A2	A3	B	C	D1	D2	E1	E2	F	G1	G2
MTAD-32	26	82	108	(129.5)	127	78	28	□19	□19	M8×1.25P	φ 8	8	70	140
MTAD-40	26	82	108	(129.5)	127	78	28	□19	□19	M8×1.25P	φ 8	8	75	140
MTAD-50	30	94	124	(152.4)	146.2	90	31	□25.4	□22.2	M10×1.5P	φ 8	10	85	160
MTAD-63	30	94	124	(152.4)	146.2	90	31	□25.4	□22.2	M10×1.5P	φ 8	10	95	160

尺寸代號 型號	H	I	J	K	L	M	N1	O	P	Q	R	S	T	U
MTAD-32	9	φ 46	50	40	φ 5.6	PT 1/8	50	9.5	23	φ 9	φ 14	φ 16	7	9.5
MTAD-40	9	φ 55	60	48	φ 6.8	PT 1/8	55	9.5	23	φ 9	φ 14	φ 16	7	9.5
MTAD-50	10	φ 65	70	57	φ 6.8	PT 1/8	60	11.1	29	φ 11	φ 18	φ 20	9	12.5
MTAD-63	10	φ 78	83	67	φ 9	PT 1/8	70	11.1	29	φ 11	φ 18	φ 20	9	12.5